



Dneska by to možná šlo

29. 1. 2023

Smítko na Měsíci

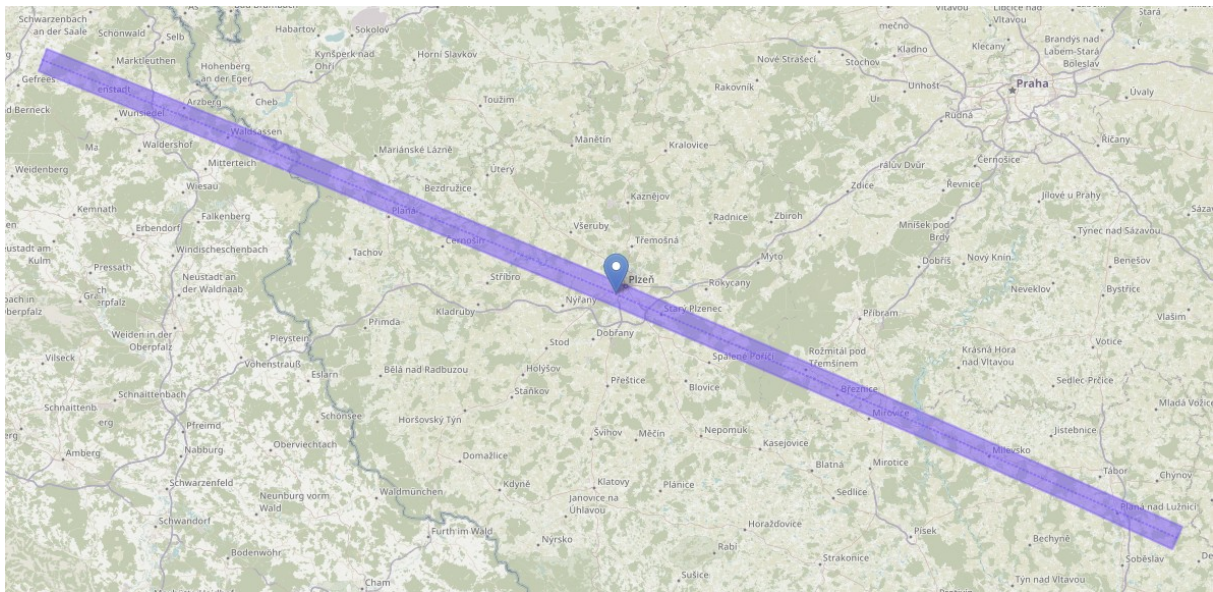
To, že nad naší hlavou létá něco, čemu se říká Mezinárodní kosmická stanice, kterou všichni familiárně nazýváme zkratkou ISS (z anglického International Space Station), je známo téměř všem. Často, i náhodně, zahlédneme na obloze velmi jasný letící bod, o kterém víme, že se nejedná o UFO, ale lidský výtvar. Na své cestě oblohou občas prolétne těsně kolem některé z hvězd viditelných pouhým okem, případně blízko některého tělesa Sluneční soustavy. Ve dvou případech, týkajících se Sluce a Měsíce, ale můžeme občas vidět, jak přímo přelétá před jejich disky. Kdy a kam si ale stoupnout, abychom mohli podobné představení skutečně pozorovat? Odpověď na tuto otázku můžete najít například na webové stránce <https://transit-finder.com/>.

A právě tato aplikace nás upozornila, že jedna taková událost nastane v pondělí 30. ledna 2023 ve večerních hodinách. ISS by se měla nad západoseverozápadním obzorem (v okolí Plzně a Rokycan) objevit kolem 18:30 SEČ. Z výrazných souhvězdí postupně prolétne Pegasem, Andromedou, Býkem a Orionem, kde přibližně v 18:37 SEČ zmizí v zemském stínu. To nejzajímavější se odehraje v jediném zvirtníkovém souhvězdí z výše uvedených – v Býku. V čase 18:35:52 SEČ (počítáno pro Plzeň) by měla ISS prolétnout před dorůstajícím Měsícem, který bude v tu dobu 60 stupňů nad obzorem v azimutu 150 stupňů. Vzhledem k jeho rozměru a rychlosti stanice bude celý jev otázkou pouhé přibližně půl sekundy. Bohužel většina rychlého přeletu se promítne na osvětlenou část disku, čímž bude pozorování ztíženo. I tak stojí za to, se o něj pokusit. Usnadnit by vám ho mohl pokus o pořízení série fotografií, případně nahrání videa.

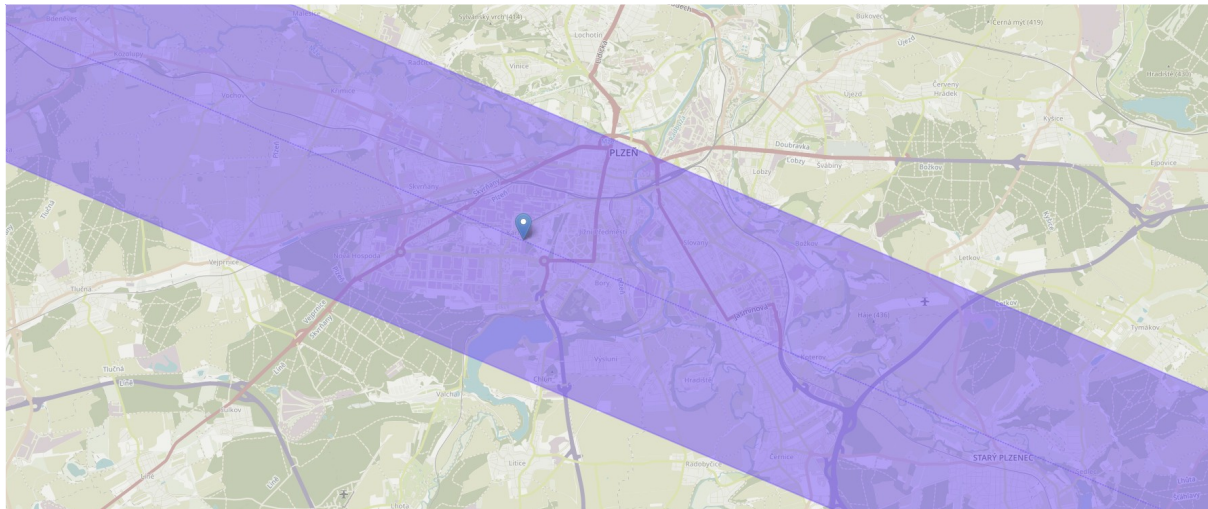
Na otázky, kam si stoupnout a jak by to celé vlastně mělo vypadat, vám odpoví obrázky na následující stránce. Celý jev bude viditelný z pásu širokého 4,6 kilometru od Plané (nad Lužnicí) po (Chodovou) Planou. Shodou okolností přejde i přes hvězdárnu v Plzni. Samozřejmě bude nejlepší vybrat si místo poblíž centrální linie, kde bude přelet nejdelší. Zkrátit čekání na přílet ISS si můžete otočením dalekohledu například na blízkou planetu Mars, nebo na jednu z nejvýraznějších otevřených hvězdokup – Plejády.

Pokud nám poskytnete svoje fotografie, případně video, určitě ho umístíme do galerie na webu. Zbývá už jen popřát jasnou oblohu!

Michal Rottenborn
Hvězdárna v Rokycanech a Plzni, p.o.
<http://hvr.cz>



Pás pozorovatelnosti přeletu ISS přes Měsíc 30. ledna 2023 (nahore) a jeho detail v okolí Plzně (dole)



Simulace přeletu z programu Stellarium